

Picomig 185 D3 Synergic TKG

090-005418-00502



- Multiprozess-Inverterschweißgerät mit einfacher Synergic-Einknopfbedienung und integriertem Drahtvorschubantrieb
- MSG-Standardschweißen
- EN 1090 zertifizierte Synergic-Kennlinien für Stahl, CrNi und Aluminium
- Optimal zum Schweißen von selbstschützenden Fülldrähten
- Stufenlos einstellbare Lichtbogendynamik (Drosselwirkung)
- E-Hand-Schweißen
- 2-Takt-/4-Takt-Betrieb
- Punktschweiß-/Heft-Funktion
- Intervall-Schweißen
- eFeed: Innovativer 4-Rollen-Antrieb (4-fach verzahnt)
- Einstellbares Gasvorströmen / Gasnachströmen
- Stromsparend durch hohen Wirkungsgrad
- WIG-Liftarc-Schweißen
- Robustes, baustellengerechtes Gehäuse
- Spritzwassergeschützt IP23
- Ausgerüstet für 1,0 mm Stahldraht
- Drahtspulendurchmesser bis 300 mm / D3, 200 mm / D2 über Adapter möglich
- Einfacher, werkzeugloser Wechsel der Schweißpolarität
- Erdschlussüberwachung (PE-Schutz)
- 3,5 m Netzzuleitung mit 16 A Schuko-Stecker
- Netzanschluss 230V / 16 A
- Hohe Netzspannungstoleranzen +15% / -40% und damit uneingeschränkt generatortauglich

	MIG/MAG	WIG	E-Hand
Einstellbereich Schweißstrom	5 A - 180 A		5 A - 150 A
Einschaltdauer bei Umgebungst.	40 °C		
25 %	180 A	–	–
30 %	–	180 A	–
35 %	–	–	150 A
60 %	120 A	140 A	110 A
100 %	100 A	120 A	100 A
Leerlaufspannung	80 V		
Netzfrequenz	50 Hz		
Netzsicherung (träge)	1 x 16 A		
Netzspannung (Toleranzen)	1 x 230 V (-40 % - +15 %)		
Max. Anschlussleistung	6.4 kVA	4.4 kVA	5.5 kVA
Empf. Generatorleistung	7.5 kVA		
cos φ	0.99		
Wirkungsgrad	86 %		
Maße Gerät LxBxH in mm	636 x 297 x 482		
Gewicht Gerät	21.4 kg		
Schutzart	IP 23		
Brenneranschluss	Eurozentralanschluss		
Normen	IEC 60 974-1; -10 / CE / S-Zeichen / EMV-Klasse A		

08.03.2016

MT221G M7 4m

094-500050-00004



- Gasgekühlter MIG/MAG-Schweißbrenner
- Beste Zündeigenschaften auch bei dünnen Drähten
- Ergonomisch geformte Griffschale für ermüdungsfreies Arbeiten
- Ausgerüstet für 1,0 mm Schweißdraht (Stahl/CrNi)

WK50 mm² 4m/K

092-000003-00000



- Komplett montierte Werkstückleitungen

DMDIN TN 200B AR/MIX 32L

094-000009-00001



- Flaschendruckminderer in ergonomischem Design
- Für nicht korrosive technische Gase
- Einstufige Bauart mit hoher Regelgenauigkeit
- Zentralfilter im Druckminderer
- Sicherheitsmanometer gemäß DIN EN ISO 5171
- Kompakte Bauweise
- Integriertes Abblaseventil

DM 842 Ar/CO₂ 230bar 30l D

394-002910-00030



- Flaschendruckminderer mit Manometer
- Hergestellt nach ISO 2503
- Maximaler Vordruck von 230 bar
- Einstufig
- Stufenlose Einstellung mit hoher Genauigkeit
- Sicherheitsmanometer mit Druck- oder Durchflussmengenanzeige (bar/psi oder Liter pro Minute)
- Mit Absperrventil

Gasschlauch
094-000010-00001



- Beidseitig mit Kunststoffmuttern zur werkzeuglosen Montage ausgestattet

Zubehör

MT221G M6 3m
094-500075-00000



- Gasgekühlter MIG/MAG-Schweißbrenner
- Beste Zündeigenschaften auch bei dünnen Drähten
- Ergonomisch geformte Griffschale für ermüdungsfreies Arbeiten
- Ausgerüstet für 1,0 mm Schweißdraht (Stahl/CrNi)

TIG 150 G GRIP EZA 4m
394-512291-04000



- Gasgekühlter WIG-Schweißbrenner
- Eurozentralanschluss für den Betrieb an Picomig, Taurus, Phoenix und alpha Q (außer alpha Q 330)
- Einzeldrucktaster
- Ergonomische GRIP-Griffschale für hohe Griffsicherheit

EH 50qmm 4m
092-000004-00000



- Komplett montierter Elektrodenhalter mit Kabel

WK50 mm² 4m/K
398-000597-00000



- Werkstückleitung mit Fix-Klemme

Zubehör

WK50 mm² 4m/K
092-000003-00000



- Komplett montierte Werkstückleitungen

DMDIN TN 200B AR/MIX 32L
094-000009-00001



- Flaschendruckminderer in ergonomischem Design
- Für nicht korrosive technische Gase
- Einstufige Bauart mit hoher Regelgenauigkeit
- Zentralfilter im Druckminderer
- Sicherheitsmanometer gemäß DIN EN ISO 5171
- Kompakte Bauweise
- Integriertes Abblaseventil

5POLE/CEE/16A/M
094-000712-00000



- Netzstecker

Gasschlauch
094-000010-00011



- Beidseitig mit Kunststoffmuttern zur werkzeuglosen Montage ausgestattet

Zubehör

Trolley 35.2-2

090-008296-00000



- Transportwagen
- Für Picomig 185 / 305 D3 puls und Phoenix/Taurus 355 kompakt ohne Kühlmodul sowie für Tetrax 230, 300, 400-2 DC und Tetrax 230, 300 AC/DC
- Standfeste, stabile Bauweise
- Zum Transport einer Stromquelle, eines Kühlmoduls und einer Gasflasche
- Kranbar (Option ON CS Trolley 35.2-2 notwendig)

Trolley 55-5

090-008632-00000



- Transportwagen
- Für Picomig 185 / 305 D3 und Phoenix / Taurus 355 / 405 / 505 sowie Tetrax 230 / 300-2
- Standfeste, stabile Bauweise
- Zum Transport einer Stromquelle, eines Kühlmoduls und einer Gasflasche

AK300

094-001803-00001



- Korbspulenadapter zur Aufnahme einer Korb-Ringspule (B 300)

OW CEE 16A/400V

092-008214-00000



- Werkseinbau (keine Nachrüstung)

Zubehör

FE 4R 0.8 MM/0.03 INCH WHITE

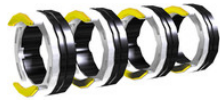
092-002770-00008



- Antriebsrollenset, V-Nut für Stahl, Edelstahl und Löten
- Drahtdurchmesser 0,8 mm
- Vier-Rollen-Set

AL 4R 0.8 MM/0.03 INCH WHITE/YELLOW

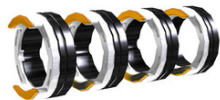
092-002771-00008



- Antriebsrollenset, U-Nut für Aluminium
- Drahtdurchmesser 0,8 mm
- Vier-Rollen-Set

FUEL 4R 0.8 MM/0.03 INCH WHITE/ORANGE

092-002848-00008



- Antriebsrollenset, V-Nut/Rändel für Fülldraht
- Drahtdurchmesser 0,8 mm
- Vier-Rollen-Set

GuidTub L=100 mm, Ø 4,4 x 5 mm

094-020064-00000



- Führungsrohr für den Einsatz an einer Drahtführungsseele beim Schweißen oder Löten weicher oder legierter Drahtelektroden
- **Empfehlung:**
- Zum Schweißen harter, unlegierter Drahtelektroden (Stahl) eine Drahtführungsspirale mit Kapillarrohr verwenden
- Zum Schweißen oder Löten weicher oder legierter Drahtelektroden eine Drahtführungsseele mit Führungsrohr verwenden
- Passend zu Drahtvorschubgeräten der Serien drive 4X HP / LP / Basic, drive 4X IC HP / LP / Basic
- Passend zu Schweißgeräten der Serien alpha Q, Phoenix, Taurus, Picomig (außer 180) mit eFeed-Antrieb

Zubehör

CAPTUB L=107 mm; $\varnothing \leq 1,6$ mm

094-006634-00000



- Kapillarrohr für den Einsatz an einer Drahtführungsspirale beim Schweißen von Stahldrähten
- **Empfehlung:**
- Zum Schweißen harter, unlegierter Drahtelektroden (Stahl) eine Drahtführungsspirale mit Kapillarrohr verwenden
- Zum Schweißen oder Löten weicher oder legierter Drahtelektroden eine Drahtführungsseele mit Führungsrohr verwenden
- Passend zu Drahtvorschubgeräten der Serien drive 4X HP / LP / Basic, drive 4X IC HP / LP / Basic, drive 4 / 41
- Passend zu Schweißgeräten der Serien alpha Q, Phoenix, Taurus, Picomig (außer 180), Saturn, Wega

ON WAK xx5

092-001356-00000



- Rädersatz - erleichtert die Arbeit bei häufig wechselnden Schweißplätzen
- Für Picomig 185 / 305 D3, Phoenix / Taurus 355 TKM und Phoenix / Taurus 355, 405, 505 TDM

ON Filter 335

092-002662-00000



- Schmutzfilter für Lufteinlass
- Besteht aus zwei Filtereinheiten
- Für Picomig 185 / 305 D3 und Phoenix / Taurus 355 kompakt

ON CS 55

092-002549-00000

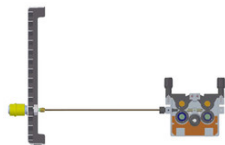


- Kranaufhängung für Picomig 180 / 185 D3 / 305 D3; Phoenix und Taurus 355 kompakt; drive 4

Zubehör

ON D BARREL

092-007929-00000



- Drahtführung Rolliner für Fassförderung